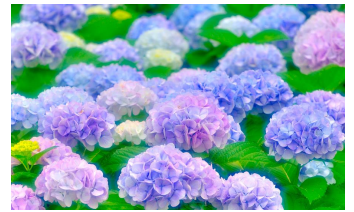




かていな通信



2019年6月号

朝・晩は、とても過ごしやすい季節になりましたが、日中は気温30℃を超える報道も目にするようになり、「熱中症」も心配される季節になりました。水分補給を細目にされる等、体調管理には十分にお気をつけ下さいね。

14日(火) よもぎ会の「紙芝居」のご様子です。



15日(水) 大好きなカラオケ熱唱のご様子です



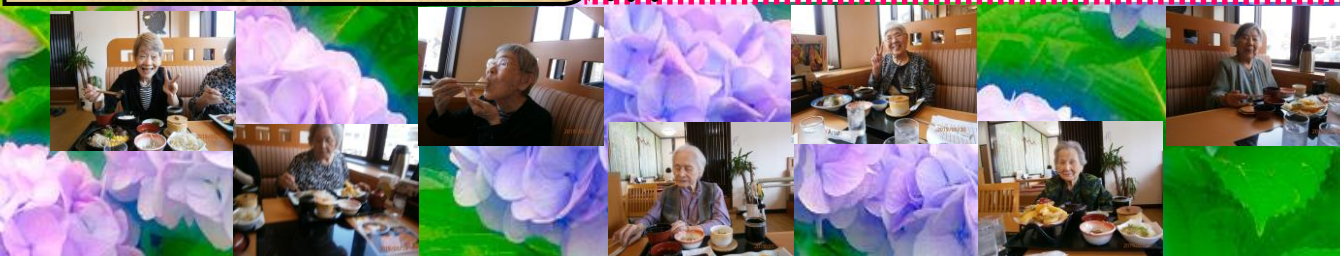
20日(月) 切り絵教室での真剣な眼差しのご様子です



26日(日) 今月は2名のご入居者様のお誕生日でした！！



29日(水)～30日(木) 外食レクのご様子です



令和元年 6月 レクスケジュール表

日	月	火	水	木	金	土
						 ダイキバン
2	3	4	5	6	7	8
 体重測定	 DVD鑑賞	 ドライブ	 ドライブ	 ドライブ	 作業療法	 ダイキバン
9	10	11	12	13	14	15
 アニマルセラピー	 音楽鑑賞	 よもぎ会	 カラオケ	 るんるん会	 ロバパン	 ダイキバン
16	17	18	19	20	21	22
 切り絵	 ダイキバン	 外食	 外食	 外食	 買い物代行/散策	 フロアレク
23/30	24	25	26	27	28	29
 お誕生日会/陶芸	 尺八	 ダイキバン	 玉入れ	 フロアレク	 ロバパン	 ダイキバン

令和元年5月度の職員研修・勉強会のご報告

- ・ 施設内研修 : 5月23日(木)18時より
「プライバシー保護・個人情報
・権利擁護・人権尊重」について



- ・ 施設外研修 : 5月23日(木)18時より 新小文字病院主催
「薬の上手な使い方・危険な使い方」

※ ご家族様へお知らせとお願い ※

- 1、これから季節は「梅雨入り」から「本格的な夏」へと進んで参ります。食中毒が発生しやすい時期に入りますので、ご面会や宅配便でのお手土産は、食べ物(特に生もの)は、ご遠慮頂けますよう、ご理解とご協力をお願い致します。
- 2、現在使用中の「後期高齢者医療保険証」「介護保険負担割合証」は、有効期限が7月末までとなっています。ご自宅に新しい医療保険証、負担割合証が届きましたら、お早目に事務所までお願い致します。